



**ACQUA BUONA DAL TUO RUBINETTO**

**Manuale d'uso e istruzioni**



## Complimenti!

Acquistando uno dei sistema Genyaqua, siete entrati in possesso di uno straordinario dispositivo nato per restituire all'acqua le caratteristiche possedute in sorgente, utili per migliorare la salute di tutta la famiglia.



## **L'ACQUA È ALLA BASE DELLA VITA** **ed è insostituibile poiché alimento indispensabile**

Il 99% delle molecole del nostro corpo sono fatte di acqua (nel restante 1% ci sono proteine, vitamine, dna, ormoni).



## Il D.L. n° 31 del 02/02/2001

Sancisce che l'acqua è un alimento. L'acqua viva (consumata alla sorgente) accompagnata da alimenti sani e freschi aumenta ogni giorno la possibilità e le potenzialità di benessere.

### A cosa serve l'acqua

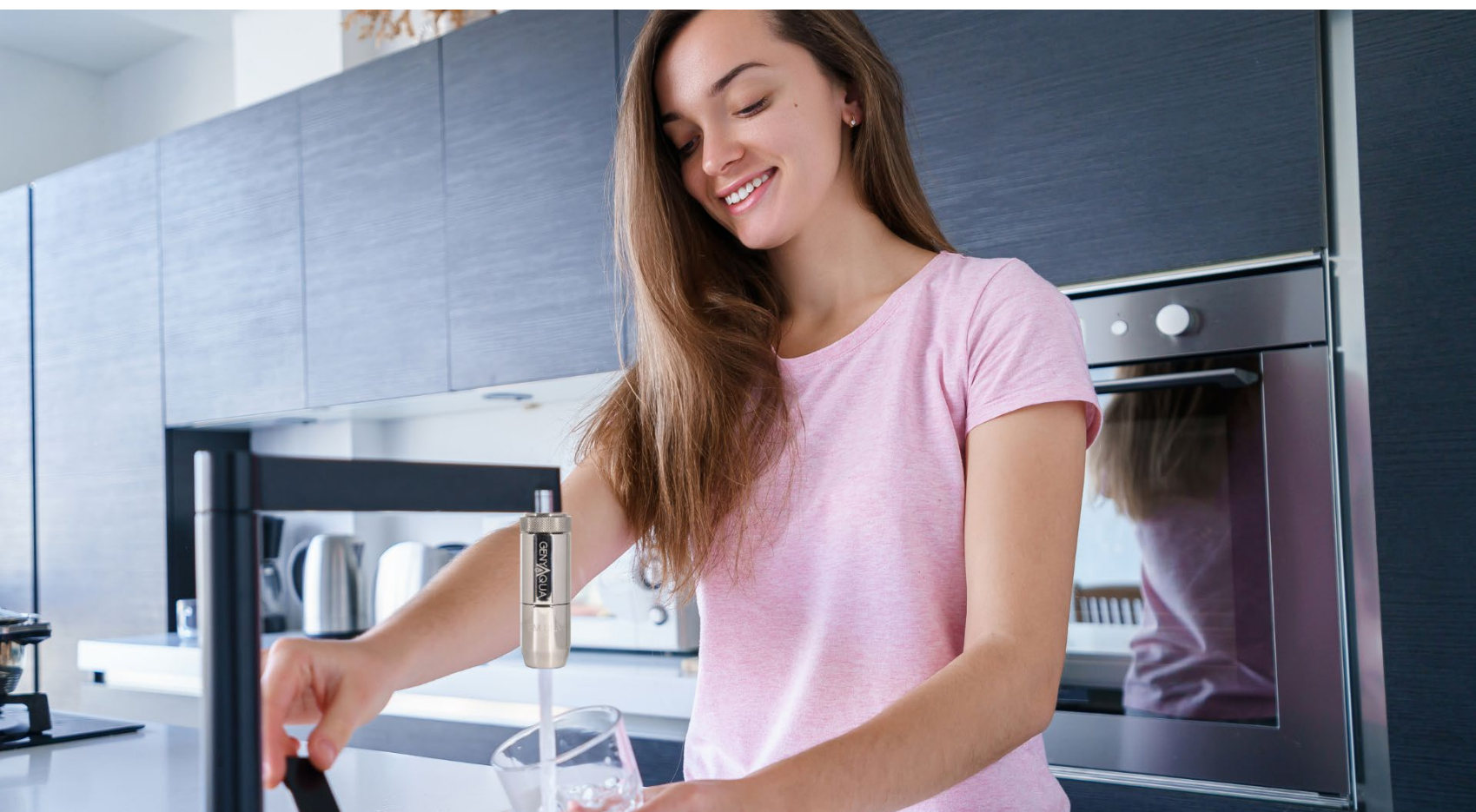
L'acqua rende possibile la creazione di energia, movimento, pensiero, consente il trasporto dei nutrienti e contemporaneamente l'eliminazione di tossine. L'acqua porta con sé informazioni vitali sotto forma di frequenze elettromagnetiche necessarie per un ottimale funzionamento di tutto l'organismo.

### L'acqua più adatta a noi

L'acqua più adatta a svolgere queste funzioni è l'acqua viva di sorgente (consumata alla sorgente), la cui struttura molecolare è altamente biocompatibile con le nostre cellule (è noto come le acque terapeutiche in bottiglia non danno uguali risultati delle stesse acque consumate in sorgente).

Purtroppo, al giorno d'oggi, l'acqua viva si trova solo nelle sorgenti: ogni tipo di acqua può definirsi "morta", da quella in bottiglia (ferma da molto tempo) a quella potabile di rubinetto (lungi passaggi sotto pressione in forma lamellare).

Questo comporta cambiamenti nella struttura molecolare con conseguente perdita della naturale energia vibrazionale e di segnali elettromagnetici che permettono lo scambio di informazioni tra cellule e le interconnessioni tra i vari apparati del corpo umano.



# L'ACQUA È ALLA BASE DELLA VITA

**85%**  
CERVELLO



**64%**  
CUTE

**80%**  
SANGUE



**60%**  
SIST. NERVOSO

**75%**  
MUSCOLI

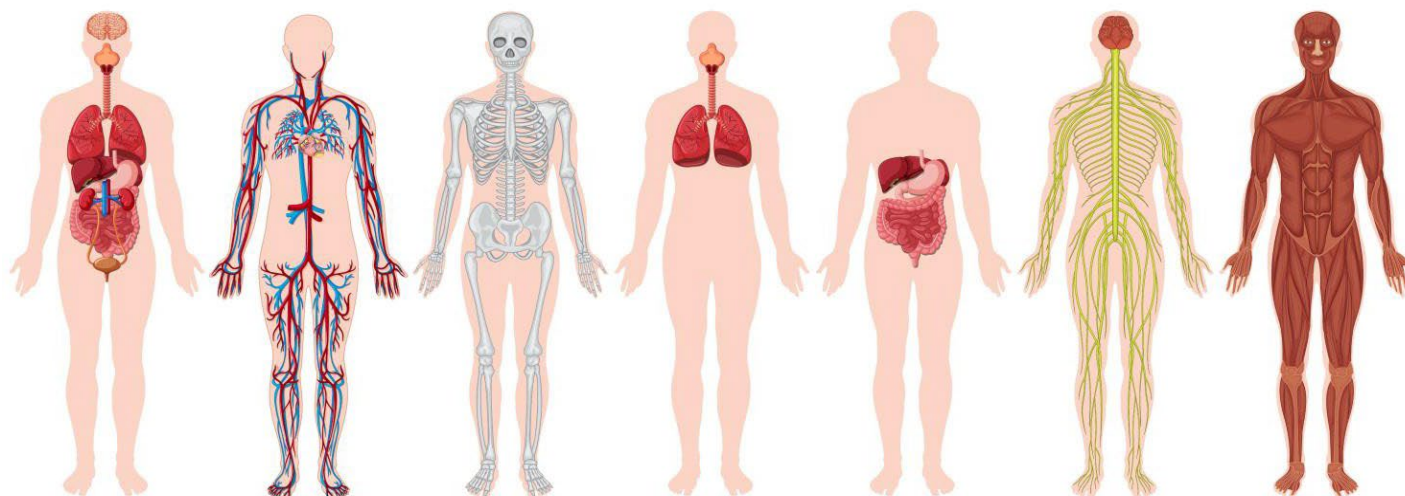


**30%**  
OSSA



## L'ACQUA NUTRE L'ORGANISMO

**favorendo scambi di informazioni elettromagnetiche tra le cellule e gli apparati del corpo umano.**



# L'ALIMENTO ACQUA

## Base della piramide alimentare



Il fabbisogno giornaliero di acqua varia in base all'individuo, l'età, la temperatura corporea e dall'umidità ambientale. In genere possiamo affermare che abbiamo bisogno di berne almeno 2 litri al giorno.

## L'acqua (viva) porta molti benefici

- Regola la digestione
- Regola il metabolismo
- Regola la temperatura corporea
- Regola le funzioni muscolari
- Regola la circolazione sanguinea
- Regola i processi nervosi
- Aiuta ad assorbire i nutrienti
- Trasporta ossigeno e nutrienti alle cellule
- Stabilizza la pressione arteriosa
- Lubrifica le articolazioni
- Trasforma il cibo in energia
- Aiuta la riproduzione delle cellule

## Comè l'acqua che beviamo?

L'acqua che abbiamo a disposizione, possiamo considerarla morta in quanto è un alimento vecchio, avvizzito, raccolto molto tempo prima del suo consumo. Lo stoccaggio, i percorsi e la pressione nelle tubazioni, la vicinanza a tubi come gas, elettricità, acque nere, immettono frequenze e quindi informazioni che danneggiano l'acqua, così come tutti gli apparecchi che trattano l'acqua con filtri a trattenimento che la impoveriscono delle sostanze nutritive come calcio e magnesio.





(protettori dell'apparato cardiovascolare) che favoriscono l'espulsione di calcoli renali.

È una falsa convinzione pensare che bere l'acqua del rubinetto, anche quella ad elevato residuo fisso, vale a dire ricca di sali di calcio e magnesio, possa favorire la formazione di calcoli renali.

La concentrazione di calcio presente nell'acqua potabile di casa non provoca un aumento di calcoli renali.

Il consiglio molto diffuso di utilizzare acque leggere o moderatamente oligominerali in sostituzione dell'acqua del rubinetto per evitare la formazione di calcoli non è giustificato da evidenze scientifiche.

È bene infatti ricordare che la formazione dei calcoli, per lo più costituiti da ossalato di calcio, dipende in molti casi da una predisposizione individuale, il rischio è più elevato se ci sono in famiglia altre persone che ne soffrono.

In caso di predisposizione è essenziale bere in abbondanza e di frequente nell'arco della giornata senza per questo temere che il carbonato di calcio, presente nell'acqua del rubinetto, possa favorire la formazione di calcoli.

È stato dimostrato infatti che le acque ricche di calcio sono utili nella prevenzione della calcolosi renale mentre, viceversa, una dieta povera di calcio può aumentare il rischio di sviluppare questa patologia.

**Il cambiamento del PH interno all'organismo, reso più alcalino e meno acido, grazie all'acqua strutturata, facilita l'eliminazione parassitaria e la regolazione delle mucose intestinali favorendo la prevenzione di malattie importanti.**

## A COSA SERVONO I MINERALI NELL'ACQUA

L'acqua non si compone solo di idrogeno e di ossigeno. L'acqua "pura" (ossia composta solo da H<sub>2</sub>O) non solo non esiste in natura, ma serve a ben poco. L'apporto dei minerali contenuti nell'acqua è pari – a seconda dell'elemento – all'1-20% del fabbisogno dell'essere umano.

Una quantità non secondaria, a cui va associato un ulteriore vantaggio: i minerali dell'acqua sono assimilabili più velocemente rispetto a quelli contenuti nelle molecole degli alimenti. Vediamo insieme quali sono i minerali generalmente contenuti nell'acqua che beviamo.

### Sodio – Sale (cloruro di Sodio)

Il sodio (Na) viene tipicamente dalle rocce, di cui è un elemento costituente. Il fabbisogno giornaliero di sodio è di circa 4 grammi. La sua funzione è quella di regolare la permeabilità delle membrane cellulari.

Come si apprende dal sito del Ministero della Salute, "Casi di carenza sono rari, mentre la tendenza ad assunzioni eccessive può provocare ipertensione arteriosa".

Il sodio associato al cloro dà vita al cloruro di sodio (NaCl), una modesta quantità di cloruri favorisce la formazione dell'acido cloridrico nei succhi gastrici, dunque i processi digestivi. (evitare l'uso di addolcitori che aumentano la componente sodio)

## Potassio

Il potassio, rispetto al fabbisogno giornaliero, è presente in piccole quantità nell'acqua. Lo si trova in acque mediamente mineralizzate nella concentrazione di 1 mg/L.

Si tratta comunque di un minerale molto importante per l'attività dei muscoli, ritenzione idrica e pressione osmotica (evitare filtraggi a trattenimento o osmosi che impoveriscono gli elementi)

## Calcio

Il calcio è uno dei minerali più importanti – per intenderci – dei più dibattuti negli spot televisivi e dei più attenzionati dai consumatori. Quello che viene comunemente definito “calcare”, infatti, è l'unione del calcio con il magnesio ed è il motivo per cui molti fanno ricorso agli addolcitori: per non permettere all'acqua “calcare” di danneggiare gli elettrodomestici.

Al di là dell'inconveniente del calcare, il calcio è necessario per lo sviluppo del tessuto osseo, la regolazione della contrazione muscolare della permeabilità cellulare e per la coagulazione sanguigna. Alle donne incinta, ad esempio, si consigliano acque calciche.

## Magnesio

Il magnesio è l' “altra metà” del calcare. Il fabbisogno giornaliero dell'essere umano è di circa 500 mg.

Questo minerale concorre alla nostra salute, intervenendo sulla costituzione dello scheletro, sul metabolismo e sull'attività cardiovascolare. Il magnesio, infatti, può contribuire alla dilatazione delle arterie ed è per questo motivo che, di solito, le acque magnesiche (<50 mg/L) sono consigliate agli ipertesi

## Solfati

I solfati sono anioni che si riscontrano soprattutto in acque che scorrono in fiumi, laghi e falde sotterranee.

I solfati (e lo zolfo in generale) ha proprietà purgative, soprattutto quando si associa al magnesio, perché agisce sulla peristalsi intestinale (le tipiche contrazioni della muscolatura liscia dell'intestino).

## Bicarbonato

Il bicarbonato, come il cloruro, agevola la formazione dei succhi gastrici e favorisce la digestione. La quantità di bicarbonato nell'acqua dipende dalla provenienza da ambienti con rocce calcaree.

## Fluoro

Il fluoro è noto a tutti per la sua presenza nei dentifrici. Si tratta di un elemento fondamentale per la salute dei denti e delle ossa, con cui tuttavia non bisogna eccedere.

Quantità eccessive di fluoro possono infatti causare chiazze sui denti e alterazioni nelle calcificazioni ossee.

È anche con questa consapevolezza che sono stati posti dei limiti nella concentrazione di fluoruri nell'acqua potabile di acque- dotto (1,5 mg/L). Viceversa non ci sono – per legge – limiti nelle acque imbottigliate, le quali potrebbero però portare in etichetta la dicitura “fluorata”, laddove la presenza di questo elemento risulti particolarmente rilevante.

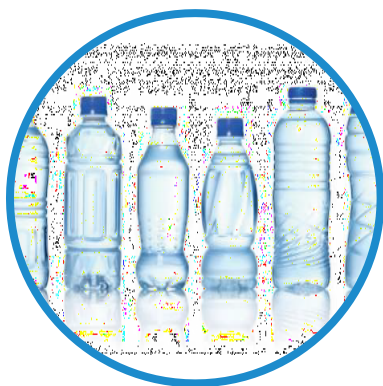
## LA DIFFERENZA TRA ACQUA POTABILE E ACQUA DEIONIZZATA (PRIVA DI MINERALI)

L'acqua potabile è una soluzione di vari ioni (ione calcio, ione sodio, ione bicarbonato etc.) in concentrazione ottimale. L'acqua distillata è priva di sali disciolti, lo stesso vale per l'acqua piovana o di fusione della neve, anch'esse prive di Sali.

L'acqua troppo priva di sali ha come effetto l'eliminazione di sali dall'organismo, sodio e potassio in primis. Se si bevesse solo acqua deionizzata in pochi giorni l'organismo umano avrebbe un deficit di sali tale, da provocare l'arresto della pompa sodio/potassio.

Una assunzione continua di acqua deionizzata può condurre ad una mancanza di sali minerali e ad un alto rischio di osteoporosi, osteoartriti, ipotiroidismo, patologie delle arterie coronarie ed a tantissime altre malattie degenerative generalmente associate ad invecchiamento precoce.

## PURTROPPO A DISPOSIZIONE ABBIAMO SOLO ACQUA MORTA!



### **Bottiglie in PET e Vetro:** COSTOSA e MORTA.

- Ferma per mesi
- Controlli mensili in depositi di lavorazione
- Controlli stagionali alla sorgente
- Controlli quinquennali per rinnovo etichetta
- Solo per bottiglie in PET, cessione di formaldeide, interferenti endocrini, ftalati, bisfenolo A

**Video Ballarò : Università di Perugia**



## **Casette:** MORTA (la stessa che arriva a casa)

- Controlli e sostituzione filtri mensili
- Impoverita di calcio e magnesio (protettori apparato cardiovascolare)
- Erogata tramite impianto elettrico e sotto pressione.
- Possibile aumento di batteri
- Stoccata in bottiglie non sterilizzate



## **Filtrata con caraffe:** MORTA

- Impoverita di calcio e magnesio (protettori apparato cardiovascolare)
- Aumento di batteri

(Fonte, Caraffe filtranti: bocciate dal Ministero della Salute GREENME.IT)

## **Depurata:** MORTA (come quella delle casette)

- Impoverita di oligoelementi come calcio e magnesio
- Possibile rilascio di batteri, contaminata da frequenze elettriche, sotto pressione.

Video inchiesta Università della Sapienza Video  
su importanza residuo fisso



## **Rubinetto:** Potabile ma MORTA

- Controlli continui e giornalieri
- Test più severi rispetto altre acque
- Intubata e sotto pressione
- Economica

Video Rai su qualità acqua

## CHI BEVE POCO E MALE SI AMMALA PIÙ FACILMENTE

Calcoli renali  
Difficoltà digestive  
Acidità / Alitosi  
Ipertensione

Calcoli alla colecisti  
Aumento glicemia  
Colesterolo alto  
Cattiva circolazione



## ALLORA QUALE ACQUA BERE? L'ACQUA SORGIVA!



- **ENERGETICA**
- **BIOCOMPATIBILE**
- **VIVA**

# MOLTI PROBLEMI SALUTARI VENGONO RISOLTI O MIGLIORATI CON LE CURE IDROPINICHE

## L'acqua viva è la matrice della vita

La cura idropinica consiste nella somministrazione di acqua sorgiva a scopo terapeutico. Bevendo le giuste quantità d'acqua si aiuta il fisico a mantenere in efficienza le proprie funzioni vitali ed a correggere gli squilibri metabolici.

Bere acqua dinamizzata come a valle di una cascata, ionizzata, energetica, biocompatibile e priva di frequenze dannose. L'acqua viva, informa le cellule. L'acqua viva, imbottigliata in sorgente, rimane tale solo per pochi giorni.

Si passa da 7.500/8.000 Unità Bovis a 1.300/1.500 UB in 21 giorni ed in condizioni di stoccaggio perfette.

(fonte: l'acqua, Macro Edizioni, Prof. Claudio Viacava e Gabriella Artioli dell' Istituto Cosmòs di Milano)

Video Geo e Geo

## La struttura molecolare dell'acqua biocompatibile permette

- Un ricambio ottimale dei liquidi
- L'eliminazione di tossine
- Riattivazione del metabolismo
- Mantenimento di livelli energetici e tonificanti

## Cosa dice la scienza

Recenti studi e ricerche hanno stabilito come l'acqua di sorgente abbia una struttura molecolare armoniosa, dovuta all'energia assorbita dal campo magnetico terrestre ed alle frequenze informatrici catturate dai minerali di cui sono costituite le rocce attraversate lungo il suo peregrinare. Questa condizione però varia velocemente.

L'acqua, come gli alimenti, vanno consumati entro 24 /36 ore dalla raccolta, poiché la carica dei raggi infrarosso, biocompatibili con il corpo umano, decade in breve tempo.

**Prof. Fritz Albert Popp (Le persone in salute emettono fotoni coerenti: radiazioni indispensabili per la vita)**



Radiazione	Vibrazione ( $\lambda$ )	Qualità	
Infrarosso	7.601 – 9.000 Å		▲ Radiazioni indispensabili per la vita
Rosso	6.201 – 7.600 Å		
Arancio	5.901 – 6.200 Å		
Giallo	5.801 – 5.900 Å		
Verde	5.201 – 5.800 Å		► Radiazioni utili ma insufficienti per la vita
Blu	4.501 – 5.200 Å		
Indaco	4.301 – 4.500 Å		
Violetto	3.901 – 4.300 Å		
Ultravioletto	3.001 – 3.900 Å		▼ Radiazioni nocive per la vita
Raggi X e $\Gamma$	< 3.000 Å		

## SCOPERTE ED APPLICAZIONI CHE RENDONO L'ACQUA VIVA E BIOCOMPATIBILE

**Viktor Schauberger**

### Vorticazione elicoidale



Ha ideato turbine silenziose, tubi auto-pulenti ed attrezzature per la pulizia e la cosiddetta "raffinatezza" dell'acqua. Come fa, in natura, l'acqua a rimanere viva.

**Antoon Lorentz**

### Magnetizzazione

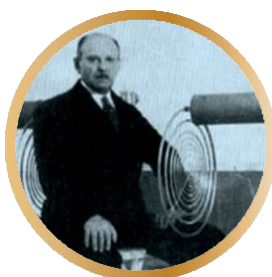
Prime scoperte sugli effetti della magnetizzazione ricevette nel 1902 il premio Nobel per i suoi studi dell'elettrodinamica.



**George Lakhovski**

### Frequenze biocompatibili

Biologo, ingegnere e scienziato russo, divenuto famoso per le sue scoperte sui circuiti elettrici oscillanti per il ripristino delle giuste frequenze nel corpo umano.



**Masaru Emoto**

## **Memoria dell'acqua**

Lo scienziato dell'acqua. Ha mostrato come l'acqua sia profondamente connessa alla nostra coscienza individuale e come memorizza parole o musica (tramite cambiamento della forma dei cristalli)



**Wolfgang Ludwig**

## **Mezzi fisici per cancellare informazioni.**

L'acqua conserva le frequenze delle sostanze anche quando non ci sono più (bidistillazione), Ma si possono eliminare con mezzi fisici come magnetizzazione, cavitazione, vorticazione

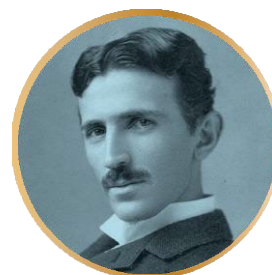
**Video Prof. Malanga**



**Nikola Tesla**

## **L'energia è intorno a noi**

L'energia è intorno a noi ed è infinita. Dall'etere il benessere dei fotoni



**Fritz Popp**

## **Effetto delle radiazioni sui sistemi viventi**

Fritz Albert Popp ha rivoluzionato la fisica, la biologia e la medicina ma nessuno ne parla, eppure è più di 40 anni che le sue scoperte sono accessibili e le sue conferenze in tutto il mondo ne sono la prova.

La sua carriera universitaria è stata rapida e brillante, e dalla fisica teorica è passato alla fisica delle radiazioni, quindi alla biofisica, ottenendo ben presto una cattedra di radiologia all'università di Marburg



**Emilio Del Giudice**

## **Domini di coerenza**

Domini di coerenza dell'acqua. Ripristinare i segnali elettromagnetici nell'acqua per curare patologie.

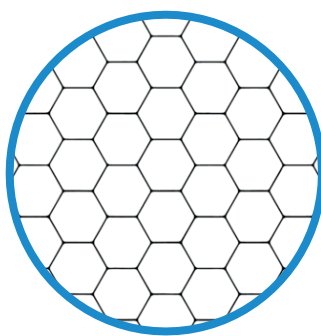
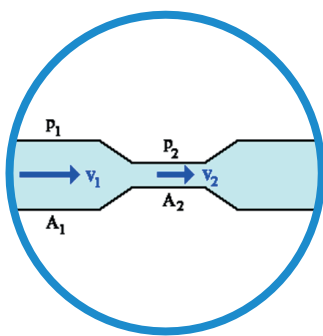
**Video Prof. Emilio Del Giudice**



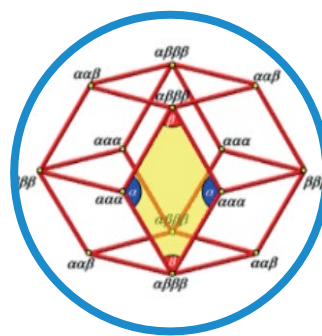
# LA SOLUZIONE È: RIVITALIZZARE L'ACQUA

Il sistema di rivitalizzazione è un processo fisico per rendere l'acqua nuovamente strutturata e quindi viva, consiste nel sottoporla a:

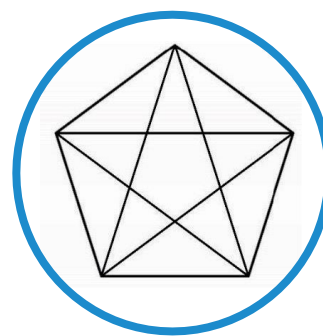
## Sistemi di cavitazione a sezione aurea



**Esagonale**

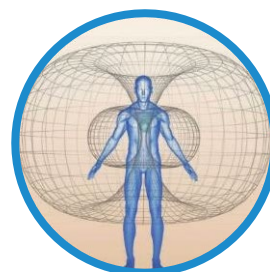
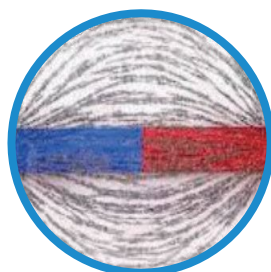
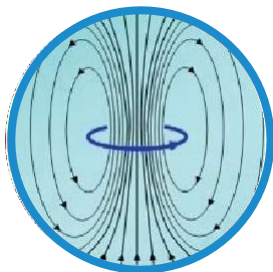


**Romboidale  
Pentagonale**



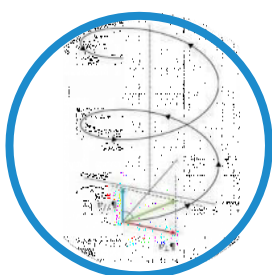
Per ionizzazione e formare bolle d'aria, ossigenare e cancellare vecchie memorie.

## Adeguate campo magnetico



Il campo magnetico deve corrispondere al ritmo di scorrimento dell'acqua nel corpo umano. Separare le molecole d'acqua creando entropia (disordine) e, attraverso una debole corrente (campo elettrico) che si genera nella serpentina di argento, riordinare le molecole per renderle biocompatibili

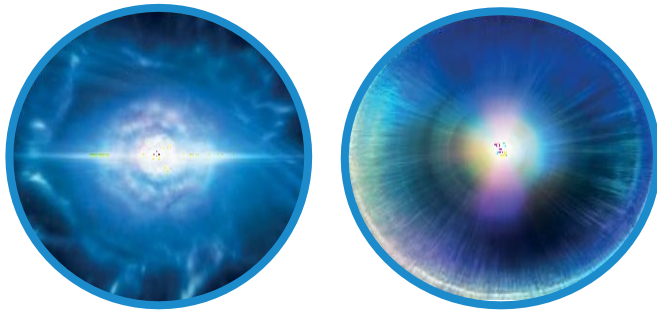
## Vorticazione elicoidale



Eseguita in argento, rame ed oro, con funzioni debatterizzanti e per recuperare le proprietà fisiche (struttura molecolare) lasciando invariata la composizione chimica.

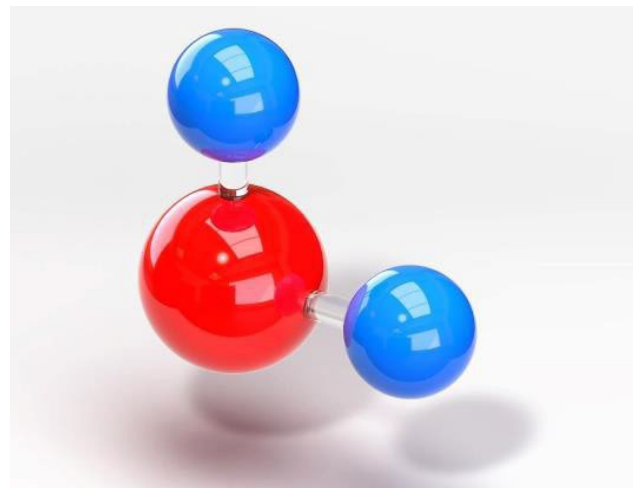


## Ricarica energetica di biofotoni

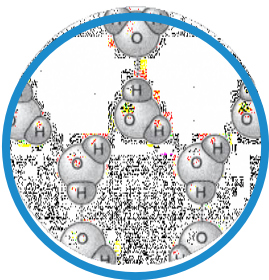


- Immettono nell'acqua informazioni e frequenze utili al corpo umano.

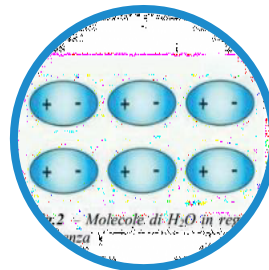
- L'acqua ferma in bottiglia o di rubinetto è aggregata, le molecole unite trattengono informazioni e cloro, con sensazione di pesantezza, sembra quasi non si riesca ad ingoiare.



## L'acqua lavorata fisicamente, attuando tutte le scoperte degli scienziati risulterà:

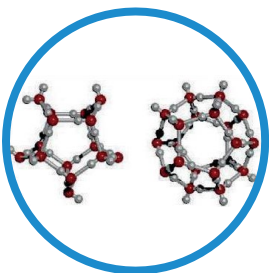


- **Acqua ionizzata**
- Molecole sciolte



- **Acqua coerente e ordinata**

Rimessa in fase e Biocompatibile



- **Acqua strutturata.** Cristalli liquidi di forma poliedrica. Queste strutture idrocristalline emettono un'intera gamma di segnali elettromagnetici.

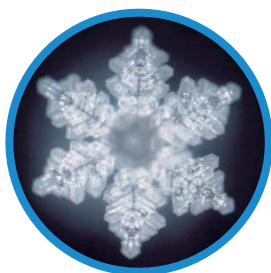


- **Acqua Informata e risuonante con organi umani**

## L'acqua informata con Genyaqua è in armonia con il creato



Cristalli di neve  
In armonia

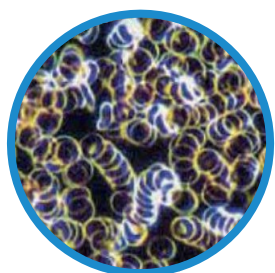


Cristallo in armonia con  
ringraziamento

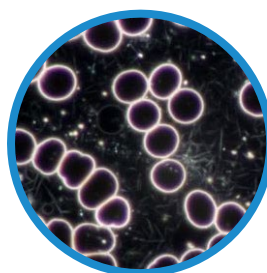


Cristallo disarmonico  
con parola ti uccido

## Effetti sulla struttura dei globuli rossi prima e dopo 15 min, aver bevuto acqua viva magnetizzata



Prima



Dopo

## IL SISTEMA GENYAQUA PER MIGLIORARE IL METABOLISMO

La salute del nostro corpo dipende dalla quantità e dalla qualità dell'acqua che beviamo.

Genyaqua assicura idratazione, detossinazione ed una migliore nutrizione cellulare.

### Benefici

- Migliora l'assorbimento dei cibi
- Favorisce la diuresi
- Favorisce l'espulsione delle tossine
- Agisce su gastrite e calcoli renali,
- Abbassa l'ipertensione
- Ridona energia e benessere



# I DISPOSITIVI DELLA LINEA GENYAQUA



## IL SISTEMA GENYAQUA E' INTEGRATO DALLA TECNOLOGIA BMF, BIOMAGNETISMO FREQUENZIATO

- **La tecnologia BMF** inserita in tutti i dispositivi, è basata sulle più recenti e rivoluzionarie scoperte della scienza dell'ultimo secolo a cominciare dall'enunciato Einstein che dimostra come la materia è energia condensata. La tecnica costruttiva consiste nel captare le frequenze emesse dai singoli elementi naturali attraverso i campi magnetici, arricchirle di "informazioni quantiche" ed orientarle verso l'uomo e l'ambiente per produrre effetti benefici.
- Questi effetti sono dei veri e propri **"campi bioenergetici"**: più una persona riesce a sintonizzarsi con il campo, più forte è il suo effetto. I dispositivi realizzati riescono ad armonizzare bioenergeticamente le radiazioni dell'ambiente circostante, rendendole naturali per l'organismo.
- Le apparecchiature, agendo su queste emanazioni energetiche, armonizzano in maniera costante tutti gli ambienti intorno alla loro posizione. Il benessere avvolgente derivante dall'erogazione di questa energia completamente biofrequentata, migliora la qualità dell'aria, dell'acqua, dell'ambiente in generale e, conseguentemente, la qualità della vita degli esseri viventi e del mondo vegetale con i relativi benefici.

Il principio di funzionamento è stato reso unico con il brevetto N° 102019000006410 del 11 Marzo 2021 rilasciato dall'Ufficio Italiano Brevetti e Marchi che ha certificato l'esclusività dell'invenzione.

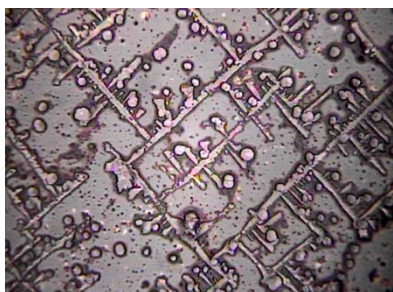
"Sistema di interazione elettromagnetica per la trasmissione di energia senza fili, generante uno stato di benessere immediato tramite accessori e dispositivi di biomagnetismo frequentato".

Maggiori informazioni su: <https://montini.shop/brevetto/>



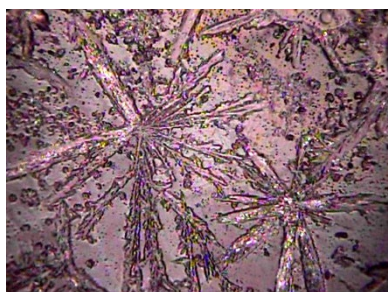
# ANALISI DELL'ACQUA STRUTTURATA

**Esperimento condotto presso Hagalis AG laboratorio internazionale specializzato in analisi della qualità**



Controllo dell'acqua del rubinetto **prima** della strutturazione

(strutture a 90 gradi indicano acqua con prestazioni scadenti)



Controllo dell'acqua del rubinetto **dopo** un'azione naturale

(Il strutturato indica la conversione in acqua di alta qualità)

**Genyaqua Luxe è un dispositivo che struttura l'acqua trasformando la normale acqua di rubinetto in «STRAORDINARIA ACQUA DI RUBINETTO», la differenza di qualità è impressionante!**

Noi affermiamo che la strutturazione dell'acqua altera anche la struttura di ciò che rimane nell'acqua rendendola più biodisponibile o biorimovibile da qualsiasi sistema.

## **Analisi condotte dal Dr. Korotkov**



Dr. Konstantin Korotkov

- Il Dr. Korotkov ha pubblicato oltre 70 articoli su importanti riviste di fisica e biologia e detiene 12 brevetti su invenzioni biofisiche.
- Il Dr. Korotkov ha condotto una carriera di ricercatore per oltre 25 anni, combinando un rigoroso metodo scientifico con un'insaziabile curiosità per le cose dello spirito e dell'anima con un profondo rispetto per la natura.

- La sua tecnica, nota come Bioelettrografia della tecnica di visualizzazione della scarica di gas (GDV), è una svolta oltre la fotografia Kirlian per la visualizzazione diretta e in tempo reale dell'aura umana, nonché delle energie di varie soluzioni e solidi.
- Questa nuova tecnologia (di 3 anni) consente di catturare con una fotocamera speciale l'energia fisica, emotiva, mentale e spirituale che emana da e verso un individuo, piante, liquidi, polveri, oggetti inanimati e tradurla in un modello computerizzato.
- La tecnica GDV è accettata dal Ministero della Salute russo come tecnologia medica, più di 300 medici, professionisti e ricercatori traggono vantaggio dall'utilizzo di questa tecnologia in tutto il mondo.

# ANALISI DELL'ACQUA STRUTTURATA

- **STUDIO N° 1**
- **Donna con problemi di disidratazione renale**
- L'energia di reni e tiroide torna alla normalità!

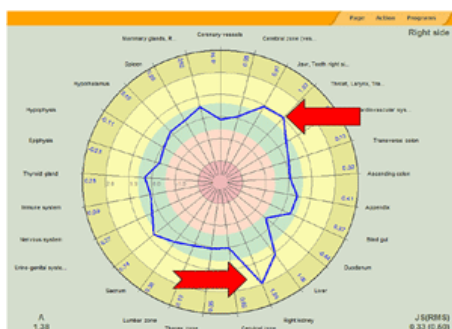


Fig. 1 GDV Energy dopo l'acqua strutturata

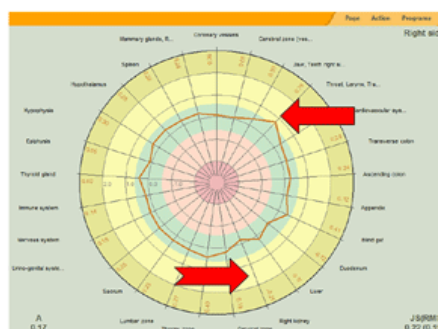


Fig. 1 GDV Energy prima dell'acqua strutturata

- **STUDIO N° 2**
- **Bevande sportive integrate con acqua strutturata**
- Chakra è perfettamente allineato dopo che la bevanda sportiva è stata strutturata!



Fig. 1 GDV Base



Fig. 2 GDV Chakra con bevanda NON STRUTTURATA

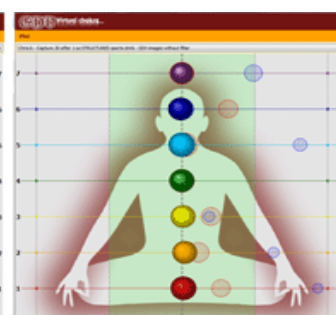


Fig. 3 GDV Chakra con bevanda STRUTTURATA

- **STUDIO N° 3**
- **Analisi dell'acqua in bottiglia**
- I campioni seguenti confrontano una goccia di acqua non strutturata con una goccia di acqua strutturata.

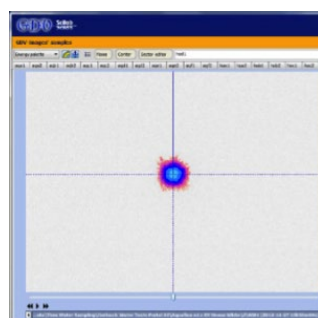


Fig.1 GDV goccia d'acqua STRUTTURATA

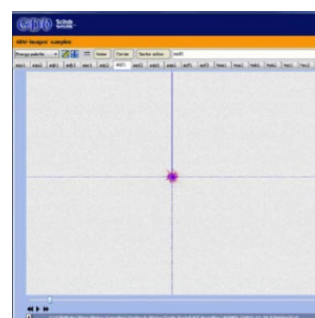


Fig.2 GDV goccia d'acqua NON STRUTTURATA

# RIVITALIZZATORE LUXE

LUXE, tutta l'energia dell'acqua strutturata. Sfrutta l'insieme di **4 tecnologie** conosciute che permettono di avere acqua buona e sicura direttamente a casa tua



- **BIOMINERAL**, magnetizza ed energizza l'acqua. Agisce contro la formazione e l'aggregazione dei sali minerali contenuti nell'acqua, migliorandone la leggerezza e la digeribilità.
- **MICROSILVER** è una tecnologia ad azione antibatterica che sfrutta l'efficacia dell'ARGENTO PURO 999 per combattere la proliferazione batterica.
- **ZEOLITE** è un minerale di origine vulcanica con capacità di origine cationica contro i metalli pesanti.
- **BMF**, tecnologia esclusiva, protegge l'acqua dalle emissioni elettromagnetiche nocive (prese elettriche, cavi telefonici, scarichi, wi-fi, etc.) ed emette infrarossi entro un raggio di 4 metri, generante uno stato di benessere per la persona.

## Esclusiva BMF

- **Ecologico e di piccole dimensioni (9 Cm.);**
- Materiali nobili (Acciaio chirurgico X2 CrNiMo 17-12-2 e Terre Rare a polarità negativa);
- **Trasforma il calcare in aragonite;**
- **Non ha filtri chimici che denaturano le qualità dell'acqua;**
- **Aumenta l'energia vitale dell'acqua**, rendendola più fresca e leggera, migliorando la cottura dei cibi e ridonando energia e freschezza a frutta e verdura;
- **"ZERO" manutenzione;**
- **Trasforma la struttura molecolare** dell'acqua da cristalli amorfi a veri "gioielli" della natura;
- **Mantiene i minerali in forma biodisponibile** e li rende maggiormente assimilabili;
- **Impedisce la proliferazione batterica;**
- **Trattiene e chela i metalli pesanti** (qualora fossero presenti) grazie alla zeolite;
- **Robusto e affidabile**, pesa solo 300grammi . (privo di elementi da sostituire);
- Luxe è coperto da diritto di proprietà industriale a livello Europeo, assieme alla **certificazione aziendale ISO 9001:2015** garantisce piena originalità e conformità dalle ingannevoli imitazioni.
- **Conforme al D.M. 25/2012, D.M. 174/2004 e Decreto Legislativo 31/2001**



## RIVITALIZZATORE LUXE manutenzione



- **Per garantire il corretto funzionamento del dispositivo Luxe e mantenerne l'efficacia, è necessario eseguire una manutenzione QUINDICINALE seguendo questi passaggi dettagliati:**
- **1. Svitare Luxe dal rubinetto e la parte inferiore del dispositivo:**
  - Con attenzione, svitare il dispositivo Luxe dal rubinetto.
  - Successivamente, svitare la parte inferiore del dispositivo per accedere alla capsula e all'aeratore.
- **2. Estrarre la capsula di zeolite e l'aeratore:**
  - Rimuovere delicatamente la capsula di zeolite e l'aeratore dalla loro sede all'interno del dispositivo.
- **3. Pulizia della capsula e dell'aeratore:**
  - Preparare un recipiente abbastanza grande da contenere la capsula di zeolite, l'aeratore e la parte superiore del dispositivo.
  - Riempire il recipiente con aceto bianco puro.
  - Immergere la capsula di zeolite, l'aeratore e la parte superiore del dispositivo nel recipiente colmo di aceto.
  - Lasciare i componenti immersi per tutta la notte (almeno 8-10 ore).
  - L'aceto aiuterà a rimuovere eventuali accumuli di metalli pesanti trattenuti dalla zeolite e a rigenerare le capsule di microsilver e biomineral presenti nel corpo centrale.
- **4. Risciacquo e rimontaggio:**
  - Al termine del periodo di immersione, rimuovere la capsula di zeolite, l'aeratore e la parte superiore del dispositivo dal recipiente di aceto.
  - Sciacquare abbondantemente tutti i componenti con acqua corrente per eliminare ogni residuo di aceto.
  - Reinserire la capsula di zeolite e l'aeratore nelle loro sedi all'interno del dispositivo.
  - Riavvitare con attenzione la parte inferiore del dispositivo al corpo centrale, riportandolo alla sua configurazione originale.
- **5. Far scorrere l'acqua:**
  - Dopo aver rimontato il dispositivo e rimesso sotto il rubinetto, far scorrere l'acqua attraverso il dispositivo per circa 3 minuti.
  - Questo passaggio è fondamentale per assicurarsi che eventuali residui di aceto vengano completamente rimossi e per ripristinare il normale flusso d'acqua.
- **6. Pulizia esterna del dispositivo:**
  - Per mantenere l'aspetto esterno del dispositivo, utilizzare un panno umido per pulirlo delicatamente.
  - Non utilizzare prodotti abrasivi o detergenti chimici aggressivi che potrebbero danneggiare la superficie del dispositivo.
  - Seguendo questi semplici passaggi mensili, garantirai il funzionamento ottimale del tuo purificatore d'acqua Luxe, mantenendo la qualità dell'acqua sempre al massimo livello.

# RIVITALIZZATORE DOCCIA

LUXE, tutta l'energia dell'acqua strutturata. Sfrutta l'insieme di **4 tecnologie** conosciute che permettono di avere acqua buona e sicura direttamente a casa tua



- **BIOMINERAL**, magnetizza ed energizza l'acqua. Agisce contro la formazione e l'aggregazione dei sali minerali contenuti nell'acqua, migliorandone la leggerezza e la digeribilità.
- **MICROSILVER** è una tecnologia ad azione antibatterica che sfrutta l'efficacia dell'ARGENTO PURO 999 per combattere la proliferazione batterica.
- **BMF**, tecnologia esclusiva, protegge l'acqua dalle emissioni elettromagnetiche nocive (prese elettriche, cavi telefonici, scarichi, wi-fi, etc.) ed emette infrarossi entro un raggio di 4 metri, generante uno stato di benessere per la persona.

## Esclusiva BMF

- **Ecologico e di piccole dimensioni (6,5 Cm.);**
- Materiali nobili (Acciaio chirurgico X2 CrNiMo 17-12-2 e Terre Rare a polarità negativa);
- Migliore idratazione e purificazione della pelle
- Sollievo da diversi problemi cutanei
- Incremento dell'energia fisica
- Rinforzamento del cuoio capelluto
- Capelli più forti e vitali
- ...e tanti altri vantaggi che scoprirai provandolo
- **Trasforma la struttura molecolare** dell'acqua da cristalli amorfi a veri "gioielli" della natura;
- **Genyaqua** è protetto, testato e garantito, conforme alle normative del **Ministero della Salute** e coperto da un titolo europeo di proprietà industriale presso l'ente Euipo.
- **Inoltre, Genyaqua doccia**
- non utilizza corrente elettrica
- non impiega filtri artificiali
- non richiede costi di manutenzione
- Genyaqua doccia è coperto da diritto di proprietà industriale a livello Europeo, assieme alla **certificazione aziendale ISO 9001:2015** garantisce piena originalità e conformità dalle ingannevoli imitazioni.
- **Conforme al D.M. 25/2012, D.M. 174/2004 e Decreto Legislativo 31/2001**

## SET ENERGY

- Il dispositivo crea un campo bioenergetico utile per trasformare il calcare in aragonite e migliorare le proprietà energetiche e nutrizionali dei cibi, dell'acqua e delle bevande, elevandone l'energia vibrazionale, favorendo la digestione e la riduzione delle intolleranze alimentari.
- L'azione bioenergetica di Energy, sfrutta la frequenza di Schumann (7,83 Hz).
- Il set è composto dalla **piastra Energy** e dalla **Genyaqua Bottle**
- Brevetto n° 102019000006410



### Per l'acqua e gli alimenti

- Energy trasferisce energia all'acqua ripristinando le dinamiche naturali ed armoniche (qualità dell'acqua di sorgente).
- Posizionato in frigorifero aumenta la durata di conservazione dei cibi.
- Decontamina integratori e farmaci da eventuali radiazioni presenti nell'ambiente.
- Protegge alimenti e bevande dalle radiazioni dell'ambiente e del sottosuolo riportando, in soli due minuti, i valori energetici dei prodotti allo stato naturale.
- Rivitalizza ed energizza verdura, pesce, carne, frutta, cibi secchi, etc. ridonando energia e freschezza.

### Genyaqua Bottle, la bottiglia in vetro strutturato

- Il vetro programmato della bottiglia Genyaqua cambia la struttura vibrazionale dell'acqua.
- Grazie al dispositivo "**Quantec Radionic**", la bottiglia riceve un supporto vibrazionale garantito a vita per il mantenimento dell'acqua strutturata.

### Avvertenze e consigli:

- **Non lavare** la bottiglia nella lavastoviglie.
- **La struttura vibrazionale** dell'acqua inizia dopo il riempimento della Genyaqua Bottle, aspetta 5 minuti prima di bere per un risultato perfetto.
- Agita la tua **Genyaqua Bottle** prima di bere.



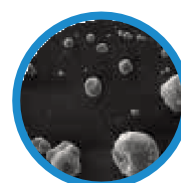
# IL SISTEMA PER TUTTA LA CASA

## Anticalcare magnetico

- Il dispositivo agisce come addolcitore fisico dell'acqua, un anticalcare magnetico bioenergetico destinato all'uso domestico, che preserva il corretto funzionamento degli elettrodomestici (lavatrici, lavastoviglie, caldaie etc.)
- I potenti magneti Neodimio Terrerare ed i minerali, rendono inerte il calcare (calcite), trasformandolo in aragonite.
- Conforme ai D.M. 25/2012 - D.M. 174/2004 - D.Lgs. 31/2001



Prima del trattamento  
Calcite



Dopo il trattamento  
Aragonite

## I BENEFICI

- Previene la formazione del calcare con durata illimitata.
- Protegge tubature ed elettrodomestici dalle incrostazioni.
- Consente un notevole risparmio energetico, di detersivi e di additivi.
- Non necessita di installazione, manutenzione e di energia elettrica.

# Genyaqua Magnetic Anticalcare

(test laboratorio "CIALAB" AP)

## Differenze tra le analisi diffrattometriche del precipitato

Parametro	Unità di misura	Valore di partenza	Valore con Genyaqua Block
Halite NaCl	% p/p	60%	1%
ARAGONITE CaCo3	% p/p	34%	96%
Altri Elementi	% p/p	6%	3%



La caldaia è stata riempita con 15 litri di acqua non trattata. Il riscaldatore è stato acceso per permettere la completa evaporazione. Durezza acqua utilizzata per i test 125° francesi (acqua di fondovalle)



### Formazione delle incrostazioni di calcare

Dopo aver asciugato il fondo del riscaldatore con un getto di aria calda, si è verificata la presenza di patina bianca aderente alla resistenza ed una piccola parte del calcare sul fondo. Il colore tendente al giallo è dovuto alla notevole presenza di ferro nell'acqua utilizzata.



Dopo la pulizia, è stato ripetuto lo stesso processo, con lo stesso volume d'acqua, trattata con un solo dispositivo Genyaqua Magnetic. Durezza acqua utilizzata per i test 125° francesi (acqua di fondovalle)



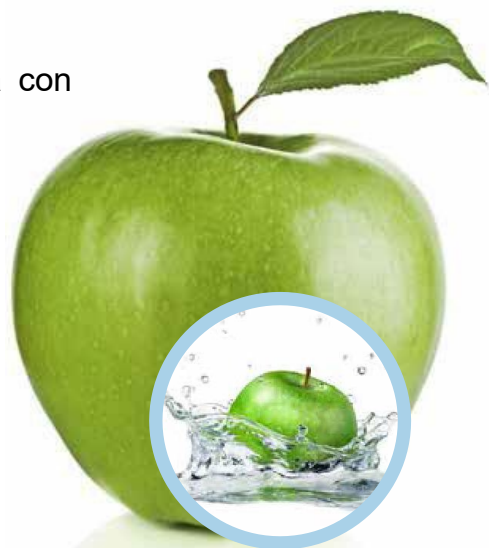
### NESSUNA formazione di calcare

Dopo aver asciugato il fondo del riscaldatore con un getto di aria calda, si è verificata la minima presenza di patina bianca aderente alla resistenza (appena percettibile) e una notevole quantità di polvere libera, depositata sul fondo, non aderente alle pareti.

# GENYAQUA APPLE TEST<sup>©</sup>E OLIO D'OLIVA

Analisi di biocompatibilità condotta dal Dott. Paolo de Bigontina con strumentazione Accupro

Media tre persone	Meridiano Colon	Meridiano Intestino Tenue	Meridiano Sistema Nervoso
Mela Acquistata	76	75	77
Mela a bagno 5 minuti	82	82	83
Mela a bagno Genyaqua	51	51	51



- **Frequenze attive rilevate su due mele (Erbicidi. Pesticidi. Fungicidi. Conservanti. Sostanze tossiche) dicesi ESTRATTO.**
- La mela messa a bagno per 5 min. in acqua di rubinetto ha fornito una diluizione delle sostanze indesiderate pari a D6, in egual misura per tutti i componenti. Cioè una diluizione di sei volte. Si evidenzia come l'estratto anche se diluito è ancora presente.
- La mela messa a bagno per 5 min. in acqua Genyaqua ha fornito le seguenti diluizioni: Erbicida D 30. Pesticidi D 100. Fungicida D 30. Conservanti D 100. Sostanze Tossiche D 48
- Si evidenzia come l'estratto sia completamente diluito. La mela non presenta più frequenze dannose. Ricordiamo che le vibrazioni sono rilevabili e quindi attive fino a D 21.
- La prova condotta su olio extravergine di oliva acquistato in un supermercato ha riguardato la verifica della presenza di conservanti.
- Presi due bicchieri, messa dentro la stessa quantità di olio della stessa bottiglia, un bicchiere immerso in acqua di rubinetto per 5 min ed uno messo a bagno per 5 min. in acqua Genyaqua
- Nel primo caso nessuna variazione. Nel secondo caso è stata riscontrata una diluizione D24.



# BIOCOMPATIBILITÀ DELL'ACQUA GENYAQUA

Studio condotto dal Dott. Paolo de Bigontina

## Biocompatibilità con diversi tipi di acque e sistema originario

Persone 23	Età	Valore Base Colon	Valore con acqua rubinetto	Acqua 1 Pet	Acqua 2 pet	Acqua 3 Pet	Acqua 4 pet	Acqua 5 vetro	Acqua sorgente Poggio d'Api	Acqua Sorgente Forca di Presta	Acqua Genyaqua	Acqua Genyaqua con testimone	Acqua Genyaqua con Block
Media	54,17	79,78	87,78	87,95	91,43	88,21	91,95	83,69	80,86	68,01	60,47	54,56	50,13
Valori Intestino Tenue													
Media	54,17	79,78	82,52	88,34	90,95	87,52	91,65	83,91	81,26	67,56	58,17	54,3	50,26
Valori Sistema Nervoso													
Media	54,17	80,08	87,47	87,21	89,73	87,47	90,69	87,73	80,69	67,61	59,08	53,02	50,13

## Biocompatibilità su alimenti lavati

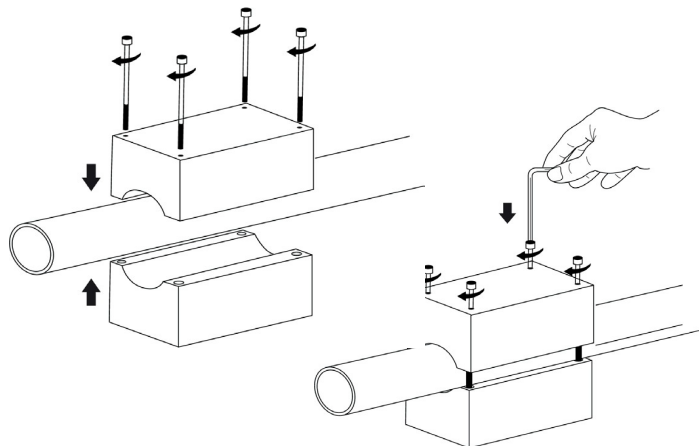
Persone 23	Età	Valore Base Colon	Pomodoro lavato con bicarbonato 10 minuti	Pomodoro lavato con Genyaqua 10 minuti	Mela lavata con bicarbonato 10 minuti	Mela lavata con Genyaqua 10 minuti	Zucchina lavata con bicarbonato 10 minuti	Zucchina lavata con Genyaqua 10 minuti
Media	54,17	79,78	85,43	50,21	90,39	59,43	80,6	61,00
Valori Intestino Tenue								
Media	54,17	79,78	84,60	56,43	90,43	61,6	87,73	61,13
Valori Sistema Nervoso								
Media	54,17	80,08	84,39	62,31	88,56	58,78	81,08	61,34

## Biocompatibilità su alimenti catalizzati

Persone 23	Età	Valore Base Colon	Vino rosso contenente bisolfito	Vino rosso contenente bisolfito catalizzato in acqua Genyaqua	Olio extra vergine in bottiglia	Olio extra vergine in bottiglia catalizzato con acqua Genyaqua	Biscotto amaretto	Biscotto amaretto catalizzato con acqua Geniaqua
Media	54,17	79,78	87,39	63,69	78,13	61,43	85,17	64,17
Valori Intestino Tenue								
Media	54,17	79,78	87,82	64,43	79,00	61,69	85,26	64,52
Valori Sistema Nervoso								
Media	54,17	80,08	88,08	63,73	79,60	62,34	84,69	64,43

# Installazione Genyaqua Magnetic

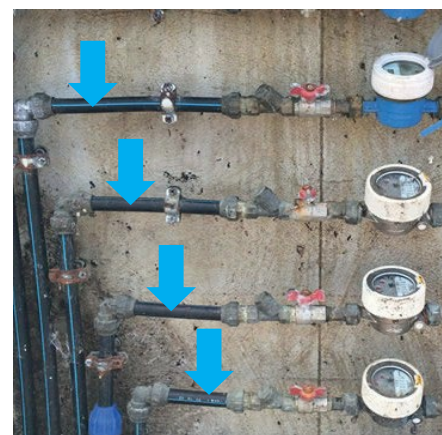
Il Magnetic va installato preferibilmente su un tubo da 1/2". Può essere installato anche su tubi più grandi o più piccoli, di qualsiasi materiale (multistrato, rame, ferro zincato, etc.) possibilmente all'uscita del contatore, sul tubo principale o all'ingresso dell'abitazione.



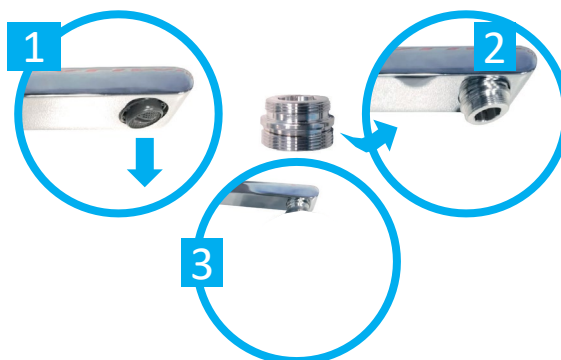
## Alcuni esempi di applicazione

Applicare al primo spazio utile dopo il contatore

\*Non necessita di manutenzione



# Installazione Genyaqua Luxe



# Installazione Genyaqua Doccia



## Come prendere le misure di eventuali riduttori per rubinetto

GENYAQUA è dotato di un riduttore standard M 22,5 x 1 per rubinetto femmina.



Per individuare riduzioni diverse, prelevare la misura con un calibro ed effettuare la misura sempre sul filetto, del rompi getto se filettato o porta rompi getto



Rompi getto filettato



Porta rompi getto



Porta rompi getto

Riduttori disponibili M13x1 – M 16x1 – M 17x1 – M 18x1 – M 18,5x1 – M 19x1 – M 20x1 – M 21x1 – M 22x1



M 13



M 18

Genyaqua viene montato su rubinetto maschio standard con filettatura F 22x1

## Come prendere le misure su rubinetto maschio



Rubinetto maschio



Come misurare



Riduttore F 21



Riduttore F 15

Disponibilità di riduttori per rubinetti maschi:

F 14x1 – F 15x1 – F 16x1 – F 17x1 – F 18x1 – F 19x1 – F 21x1 – F 23x1

**I costi dei riduttori sono a carico del cliente**



# INVESTIRE SULLA SALUTE DELLA FAMIGLIA

**Bere acqua viva GENYAQUA conviene alla salute e al risparmio**

## Rispettiamo l'ambiente!

Non inquiniamo con la plastica delle bottiglie.

## Praticità e sicurezza

Non alziamo pesi e non dobbiamo avere un posto dove mettere le bottiglie

## Consumo medio annuale famiglia

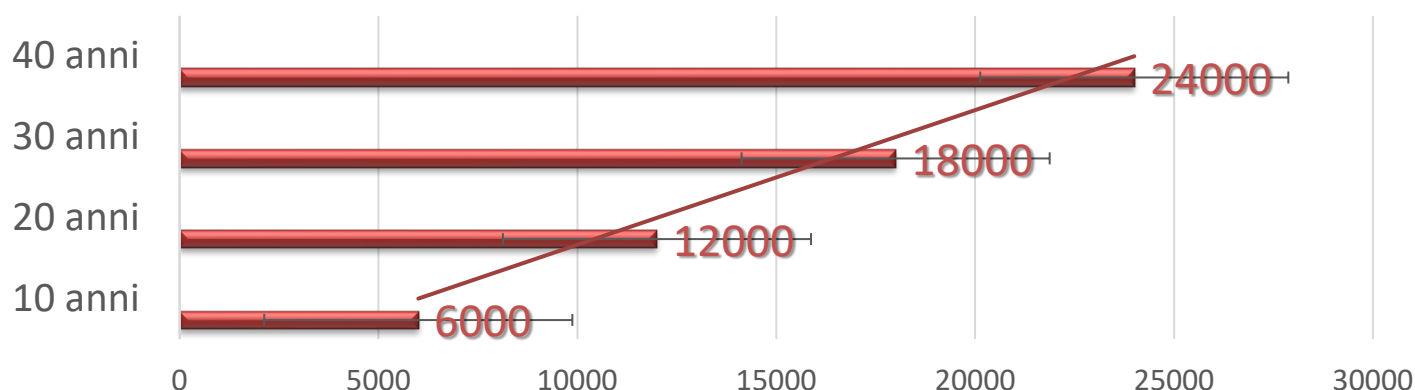
- 1 bottiglia Pet o Vetro al giorno per persona
- Famiglia 4 persone 4/5 bottiglie al giorno
- Costo medio di una bottiglia Pet o Vetro
- Costo medio giornaliero
- Costo medio mensile
- Costo medio annuale

## N° bottiglie

360  
1.400/1500  
€ 0,40  
€ 1,5/2,0  
€ 40/50  
€ 500/600

## I costi negli anni

### €uro spesi per acquisto acqua minerale



Con l'acquisto di GENYAQUA elimini tutti i costi negli anni e bevi acqua salutare

# SALUTE E BENESSERE CON GENYAQUA

## Dispositivi Certificati e Garantiti

- Montini garantisce che i dispositivi Genyaqua sono prodotti di straordinaria valenza e di alto pregio. Lavorano l'acqua in maniera naturale, la rendono leggera, la riattivano, dinamizzano, energizzano, magnetizzano e debatterizzano.
- Genyaqua è un progetto altamente scientifico in cui sono stati applicati i principi della medicina olistica e della fisica quantistica.
- Montini certifica che i dispositivi Genyaqua sono brevettati, vengono realizzati in Italia con materiali naturali e metalli nobili e preziosi quali argento 999, rame puro e pietre naturali semi preziose.
- I dispositivi vengono ideati con attrezzature computerizzate ad alta tecnologia e realizzati con materiali di altissima qualità, corredati di certificazioni secondo le normative previste per i dispositivi ad uso alimentare.

Tutti i prodotti Genyaqua rispettano le normative Ministeriali a:

- Norma della Direttiva CE 2001/95
- Norma del Decreto Ministeriale 07/02/2012 n°25
- Norma del Decreto Ministeriale 06/04/2004 n° 174



Le prove sull'efficacia batteriologica e di trasformazione della calcite in aragonite sono state condotte da enti ACCREDIA (REI di Parma, CIALAB di Ascoli Piceno).

Efficacia dell'attività antivirale sistema GHA testata contro SARS-CoV-2 da:



UNIVERSITÀ  
DEGLI STUDI  
DI PADOVA

## GARANZIA

- Montini garantisce i prodotti Genyaqua
- Due anni, come previsto dalle vigenti norme. Entro tale periodo, riconoscerà in garanzia i dispositivi da:
  1. Vizi di fabbrica
  2. Cattivo funzionamento
  3. Difetti di costruzione

Entro tale periodo la garanzia decadrà se i dispositivi verranno aperti, manomessi, graffiati o danneggiati per cadute o utilizzo improprio o nel caso in cui venga effettuata una manutenzione o pulizia errata, diversa da quella raccomandata nel presente manuale.

**Garanzia di funzionamento dei prodotti: ILLIMITATA**

Per maggiori informazioni: [www.genyaqua.it](http://www.genyaqua.it)



**[www.genyaqua.it](http://www.genyaqua.it)**